



RÉGLAGES ET INSTALLATION

Les photos des manettes de réglage citées ci-dessous sont présentes en page 1.

Hauteur de l'assise

A

Asseyez-vous au fond du siège et veillez à avoir les pieds bien à plat sur le sol. Montez ou baissez l'assise en soulevant **la manette située à droite de votre siège**. Relâchez la manette lorsque l'angle à l'articulation du genou est d'environ 90°. Une hauteur trop faible risquerait de provoquer une fermeture du bassin et des tensions lombaires. Une hauteur trop importante, à l'inverse, risquerait de provoquer une mauvaise circulation dans les jambes. Si, au plus bas, vous n'avez pas les pieds à plat sur le sol, utilisez un repose-pieds.



Hauteur du dossier

B

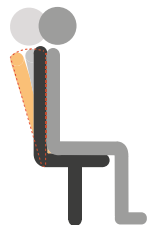
Régalez la hauteur du dossier en tirant sur **la manette située à l'arrière gauche, derrière le dossier, tout en le relevant ou le baissant**. Relâchez la manette lorsque le dossier est à la bonne hauteur.



Inclinaison du dossier

C

Régalez l'inclinaison du dossier selon votre angle de confort en soulevant **la manette située à gauche de votre siège**, tout en faisant varier la position du dossier avec votre dos. Relâchez la manette pour fixer le dossier.



Le siège Lumo est conçu pour vous apporter soutien et dynamisme dans vos postures de travail. Cependant, n'oubliez pas qu'il n'existe pas de «bonne» posture en particulier, aussi nous vous recommandons d'essayer plusieurs configurations de réglages sur votre Lumo et de faire varier vos positions au maximum.