



S'engager durablement pour mieux travailler

Rapport RSE

2025



Notre conception de l'entreprise est celle d'un organisme devant s'inscrire de manière profonde et active dans notre société, en ayant un impact positif sur les enjeux et les mécanismes de celle-ci.

.....

Une entreprise responsable agit de manière bénéfique sur les aspects sociaux, économiques, environnementaux de façon continue.

Cette philosophie est nécessaire pour que l'entreprise ait une « âme » et vive sur le long terme, et c'est celle que nous entretenons depuis la création d'Azergo en 2007.

Nous sommes fiers d'être une entreprise 100% française, créant et redistribuant de la valeur au sein de notre société !

Au-delà de notre activité d'utilité sociétale, nous sommes attentifs à construire des relations bénéfiques avec nos collaborateurs, nos clients, nos partenaires, nos fournisseurs et les institutions.

Ce rapport vous présentera nos actions et nos engagements dans le domaine de la RSE. Nous restons ouverts et enthousiastes à partager avec vous ces éléments et recueillir vos pistes d'amélioration !



Sommaire

.....

Chapitre 1	
Des solutions de qualité et durables	5
Chapitre 2	
Nos principes et notre mission	7
Nos valeurs et notre Code de Conduite des affaires	8
• ENVERS NOS FOURNISSEURS	
• ENVERS NOS CLIENTS	
Notre mission	9
Chapitre 3	
Des performances économiques durables	11
Notre progression annuelle	11
Une redistribution équitable des bénéfices	11
Notre distinction	12
• PRIX RSE	
Chapitre 4	
Nos pratiques environnementales	13
De la sélection du produit jusqu'à la livraison	14
• RÉSEAU LOGISTIQUE NATIONAL	
• TRANSITION DE LA FLOTTE DE VÉHICULES	
• PROXIMITÉ AU SERVICE DE L'EXPÉRIENCE CLIENT	
Notre filière Seconde vie	17
• DÉVELOPPEMENT DE LA PLATEFORME « AZERGO SECONDE VIE »	
La gestion de nos produits en fin de vie	18
Notre politique de réparabilité	19
Nos bonnes pratiques au quotidien	20
• TÉLÉTRAVAIL	
• IMPRESSIONS DE NOS OUTILS	
• DÉMATÉRIALISATION	
• SOCIÉTÉ DE NETTOYAGE	
• ÉCLAIRAGE	
• TRI DES DÉCHETS ET RECYCLAGE	
Notre nouveau siège social plus durable	22

Chapitre 5	
Développement social durable	23
Notre relation avec nos collaborateurs	24
• BIEN-ÊTRE ET ESPRIT D'ÉQUIPE	
• NOUVEAU SIÈGE SOCIAL AU SERVICE DU BIEN-ÊTRE DES COLLABORATEURS	
• ÉQUILIBRE VIE PRIVÉE ET VIE PROFESSIONNELLE	
• FORMATION ET SAVOIR-FAIRE	
• NOS PRATIQUES EN MATIÈRE DE TRAVAIL ET D'EMPLOI	
• INSERTION PROFESSIONNELLE	
• MUTUELLE D'ENTREPRISE	
• DIVERSITÉ	
• COMITÉ SOCIAL ET ÉCONOMIQUE (CSE)	
• PACTE MONDIAL DE L'ONU	
• PERSPECTIVES PROFESSIONNELLES	
Notre relation avec nos partenaires d'affaires	29
• DES FOURNISSEURS RIGOREUSEMENT SÉLECTIONNÉS	
Notre relation avec nos clients et la société	29
• À L'ÉCOUTE DE LEURS ATTENTES	
Nos engagements solidaires et citoyens	30
• LABEL EMPLOYEUR PARTENAIRE DES SAPEURS-POMPIERS	
• MEMBRE DE « LES ENTREPRISES S'ENGAGENT »	
Nos engagements au sein d'associations	31
• DONS MATÉRIELS	
• DONS FINANCIERS	
• PARTENARIAT	
Chapitre 6	
Et demain	33

1

Des solutions de qualité et durables

1 Des solutions de qualité et durables

Chez Azergo, nous croyons que le premier pas vers la responsabilité environnementale est d'avoir des produits qui durent une fois qu'ils sont produits et qu'il est important de maîtriser notre politique de recyclage afin de limiter son impact.

Azergo s'engage donc à proposer à chaque individu, sans exception, un matériel ergonomique de grande qualité et durable.

Pour cela, nous sélectionnons rigoureusement nos fournisseurs afin de nous assurer que leurs produits possèdent une grande durée de vie.

Pour nos sièges, **la garantie varie de 2 à 10 ans pour une durée de vie estimée de 10 à 25 ans**, avec une disponibilité des pièces durant 10 ans.

Nous savons qu'une grande qualité est synonyme de durabilité, ce qui favorise un moindre recours aux ressources, **à l'inverse de l'obsolescence programmée.**

Certaines de nos solutions répondent aux exigences des normes **EN 1335-1, EN 1335-2 et EN 1335-3.**



Nos bureaux et mobiliers en bois sont issus de **forêts certifiées et durables.**

2

Nos principes et notre mission



2

Nos principes et notre mission

Nos valeurs et notre Code de Conduite des affaires

Nous sommes extrêmement vigilants à conduire nos affaires et notre entreprise de manière éthique et responsable.

Depuis 2025, nous avons donc formalisé nos engagements et nos objectifs dans un Code de Conduite détaillé et exhaustif. Celui-ci fixe le cadre de nos comportements et pratiques notamment en matière de respect des libertés, de lutte anti-corruption, de loyauté dans la concurrence ou encore de santé et de sécurité.

Azergo se veut être une entreprise loyale envers ses clients, ses partenaires et ses concurrents, sans distinction.

ENVERS NOS FOURNISSEURS

Nous sélectionnons toujours nos fournisseurs pour leur transparence et leur engagement.

Nous avons instauré avec eux une **charte d'achats responsables**, afin de nous assurer que les marchandises que nous achetons sont produites avec des process respectueux de l'environnement et des convenances sociales et éthiques. Nous leur assurons en outre un paiement rapide et rigoureux ainsi qu'un impact maîtrisé sur leur activité.

Nous sommes engagés dans une **démarche anti-corruption** et sommes en règles, réciproquement, de toutes les réglementations et obligations fiscales et sociales.

ENVERS NOS CLIENTS

Nous nous engageons à proposer un **conseil honnête** : nos équipes au contact de nos clients ne sont pas des vendeurs, mais bien des conseillers, la **satisfaction du besoin dans les meilleures conditions** primant sur toute considération d'ordre économique.

De plus, nous sommes en conformité avec le **Règlement pour la Protection des Données (RGPD)** et avons une utilisation responsable et raisonnée des données de nos clients, partenaires et collaborateurs.

Notre mission

Depuis sa création en 2007, nous avons cherché à construire et à développer Azergo dans le but de contribuer positivement à la société.

Cette volonté se traduit en premier lieu à travers notre métier, qui consiste à **garantir des conditions de travail optimales à tous et à favoriser le maintien et l'insertion dans l'emploi** des personnes en situation de handicap grâce à l'aménagement des postes de travail.

Améliorer la santé et la qualité de vie au travail de chacun est fondamentalement utile aux entreprises, à la collectivité et véhicule un impact **créateur de valeur pour la société**.

En effet, il a été démontré que des employés heureux et en bonne santé sont **plus productifs et engagés dans leur entreprise**, ce qui contribue à améliorer sa performance globale. Des entreprises performantes maintiennent et créent ainsi des emplois au sein de l'économie locale et nationale.

Enfin, moins d'arrêts de travail, ce sont également des économies pour les dépenses publiques.

17 445
aménagements curatifs
installés en 2025



9 309
aménagements préventifs
installés en 2025

3

Des performances économiques durables



3 Des performances économiques durables

Notre progression annuelle

Chaque année de croissance est synonyme de création de valeur et d'emplois.

Azergo est exclusivement détenue par des capitaux français, est établie fiscalement en France et emploie 100% de ses collaborateurs sur le territoire français... ces efforts de progrès bénéficient **donc entièrement au tissu économique et social de notre pays.**

En 2025, **27 collaborateurs ont rejoint notre entreprise**, soit une croissance des effectifs de près de 15,2%.

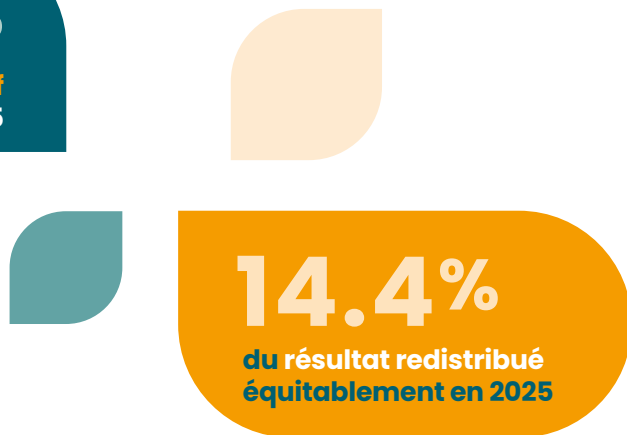


Une redistribution équitable des bénéfices

Chez Azergo, nous conservons au minimum **80% de notre résultat dans l'entreprise.**

Ce résultat est réinvesti dans l'emploi, la croissance et l'amélioration de notre offre. Nous privilégions une utilisation prudente et responsable des profits, que nous réinjectons dans le circuit économique et social.

En 2025, **14,4% du résultat a été redistribué aux salariés de façon équitable** quel que soit le poste au sein de l'entreprise.



Notre distinction

PRIX RSE

En 2017, nous avons remporté le Trophée de la Responsabilité Sociétale de l'Entreprise, à l'occasion de la Fête de l'Entreprise organisée par le Groupe Le Progrès et la CPME du Rhône.

Cet événement a chaque année pour vocation de mettre en lumière douze entreprises de la région qui se démarquent **par leur activité, leur engagement, leurs valeurs** et participent activement au **développement économique local et national**.

Nicolas PFENNIG, président d'Azergo reçoit le prix de la RSE des mains de **Jean-Paul BABEY**, directeur général d'Alptis



4

Nos pratiques environnementales

4 Nos pratiques environnementales

De la sélection du produit jusqu'à la livraison

Afin de limiter les émissions de CO₂, liés au transport, les solutions Azergo sont majoritairement fabriquées en Europe.

76% des solutions proviennent d'Europe

En 2025, 76% des solutions proviennent d'Europe, avec pour certains fournisseurs des certifications ISO 14001. Cette dynamique se renforce avec l'arrivée de deux nouvelles solutions ErgoExpert fabriquées en Europe :

- le siège ergonomique **Saga** (Italie) ;
- les coussins d'assise **AirTech** et de repose-jambe **RJ952** (Slovénie).

Le choix du fournisseur chez Azergo est crucial. Nous travaillons en majorité avec des **fabricants scandinaves** avec une démarche significative validée par des **labels exigeants en termes d'écologie** :



ecovadis
Business Sustainability Ratings

Dans cette même dynamique, notre fournisseur slovène ErgoAlps travaille en partenariat avec l'entreprise Kopur, qui **récupère la mousse** issue des déchets de fabrication d'accessoires et sièges, **pour la réutiliser dans la fabrication de ses produits** : composants automobiles, appareils électroménager, isolants, etc. Ce processus de valorisation matière illustre aussi l'engagement de nos partenaires à réduire leur impact environnemental et à favoriser une économie circulaire.



En mars 2025, Azergo obtient le badge d'entreprise engagée lors de son évaluation par **EcoVadis**.

Cette reconnaissance atteste l'engagement durable de la société en matière de Responsabilité Sociétale des Entreprises (RSE).

À l'issue d'une évaluation rigoureuse, EcoVadis a attribué à Azergo un **score en hausse de 58/100 (49/100 en 2024)** en matière de performance RSE, démontrant ainsi le sérieux et la cohérence de ses pratiques durables.

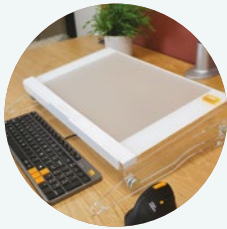
Cette progression s'explique notamment par la poursuite de nos actions, mais aussi par une plus grande formalisation de nos politiques en matière d'éthique et de gouvernance, ainsi que de nos plans d'action.

Cette démarche RSE ne se limite pas à une simple certification, mais reflète l'engagement d'Azergo en termes de responsabilité sociétale, de comportement éthique et d'actions concrètes en faveur du développement durable.

Dans une logique d'amélioration continue, Azergo poursuit ses efforts et s'est fixé un objectif : **l'obtention du niveau Argent** à l'horizon 2026.



En savoir plus :
Scannez ce QR code pour découvrir notre évaluation EcoVadis



Le Modulo, c'est **-35%** de CO₂ en 2025

L'enjeu en 2025 était de **délocaliser l'une de nos solutions phares** en la rapprochant de la France, permettant de réduire ses émissions de CO₂ annuelles de 35%.

Nous sélectionnons dès que possible des solutions dont la composition fait l'objet d'un **pourcentage de recyclé** et d'un **pourcentage de recyclabilité**.

Depuis le 1^{er} janvier 2022, la **loi AGEC** impose aux acheteurs publics d'acquérir au moins 20% de mobilier issu du réemploi, de la réutilisation ou contenant des matières recyclées.

Nos solutions, intégrant un pourcentage de recyclé, répondent à ces exigences et aux obligations de la loi AGEC.

En plus de la provenance et la composition de nos produits, nous avons mis en place une **stratégie logistique significative.**



RÉSEAU LOGISTIQUE NATIONAL

Nous investissons dans un stock permanent important de produits et équipements **sur 13 sites Azergo et sur 64 lieux de stockage** en France afin de **mutualiser et rentabiliser** les flux logistiques et d'approvisionnement.

La répartition géographique de nos stocks déportés, outre **la réactivité** qu'elle apporte, nous permet aussi de **réduire notre impact environnemental**, la logistique des « derniers kilomètres » se faisant avec des véhicules légers.



LÉGENDE

- | | |
|---|--|
|  Azergo direct |  Stock Seconde Vie |
|  Partenaire Azergo |  Stock secondaire |
|  Siège social
Stock principal et showroom |  Agence
Stock secondaire et showroom |

TRANSITION DE LA FLOTTE DE VÉHICULES

En 2025, 18 véhicules de notre flotte sont électriques ou hybrides, soit 13% du parc.

Nous poursuivons activement cette transition avec un objectif clair : d'ici 2027, **une flotte 100 % électrique pour l'ensemble de nos véhicules en secteur urbain** contribuant ainsi à une mobilité plus durable et respectueuse de l'environnement.

PROXIMITÉ AU SERVICE DE L'EXPÉRIENCE CLIENT

De plus, nous savons que pour certains clients il est primordial de venir découvrir régulièrement nos nouveautés, c'est pour cela que nous leur faisons bénéficier, au sein de nos agences régionales, d'un **showroom** afin de limiter le plus possible leur déplacement.

Notre filière Seconde vie

Nous avons fait le choix de développer notre propre filière de reconditionnement : **Azergo Seconde Vie**.



Nous récupérons une partie des solutions issues de nos tests et démonstrations afin que nos techniciens leur offrent une seconde vie dans notre atelier.

DÉVELOPPEMENT DE LA PLATEFORME « AZERGO SECONDE VIE »

Afin de faciliter la revente des produits de **seconde vie**, ceux-ci ont été intégrés directement à Salesforce, notre CRM, afin d'en améliorer la visibilité et l'accessibilité pour nos conseillers.

L'augmentation du nombre de produits proposés sur la plateforme repose notamment sur la réintégration des produits retournés (rapatriés dans notre siège social pour remise en état plutôt que stockés partout en France) et sur le renforcement des ressources dédiées à leur traitement.

Cette initiative s'inscrit pleinement dans **notre démarche d'économie circulaire**, en contribuant à la réduction de notre impact environnemental et en répondant à la demande croissante de nos clients de produits responsables.

Les avantages de cette filière pour nos clients sont de :

- devenir un véritable **acteur d'une démarche éco-responsable** ;
- bénéficier d'une **offre de service identique** à celle sur nos solutions neuves : possibilité de tester et conseil ;
- acheter en toute sûreté : nous reconditionnons uniquement nos produits afin de **garantir le respect des normes de fabrication** ;
- bénéficier d'une **garantie produit identique à du neuf** ;
- répondre aux obligations de **la loi AGEC**.

157 sièges reconditionnés
par nos techniciens en 2025



La gestion de nos produits en fin de vie

Pour Azergo, le recyclage est avant tout une mission collective qui permet de protéger l'environnement, la santé et les ressources naturelles.

C'est pour cette raison que nous avons fait le choix d'adhérer à deux organismes pour la **gestion de nos matériels en fin de vie**.



Nous sommes **adhérents Valdelia**, un éco-organisme agréé par le Ministère de l'Écologie, du Développement Durable et de l'Énergie qui assure la collecte et le retraitement du mobilier en fin de vie.



Nous sommes **adhérents d'Écosystem**, un éco-organisme lui aussi agréé, qui assure la collecte et le recyclage de nos équipements informatiques, nos luminaires et nos écrans en fin de vie.

Que deviennent ces produits recyclés ?

Plus d'informations sur valdelia.org et ecosystem.eco

Enfin, certains de nos produits ne sont parfois plus « vendables », mais restent tout à fait **fonctionnels et efficaces**. Nous faisons le choix d'en faire **don à des associations**, dans le cadre de l'équipements de leurs postes de travail.

En savoir plus > page 31

Notre politique de réparabilité

Nous pratiquons une politique de réparabilité toujours dans le but d'améliorer notre impact environnemental.

Les équipements que nous commercialisons peuvent en majorité être réparés, afin **d'augmenter leur durabilité**, avec une disponibilité des pièces détachées en stock au moins 10 ans après la période de garantie.

Nous proposons pour nos mobiliers sous garantie le remplacement de pièces afin de limiter le gaspillage.

En 2025, notre service après-vente/réparation se compose de **3 collaborateurs à temps plein**.

En 2025, 1 290 produits ont été réparés plutôt que remplacés, soit une progression de 41,45% par rapport à l'année précédente, témoignant l'efficacité croissante de notre démarche de réparation et de consommation responsable.

Notre objectif en 2026 est de calculer et **publier le taux de réparabilité des produits** représentant 80% de nos volumes, renforçant ainsi notre transparence et notre démarche en faveur d'une consommation responsable.

L'enquête de satisfaction du SAV, lancée en juillet 2025, a obtenu une note moyenne de 9,4/10 sur un total de 534 réponses, témoignant de la qualité perçue de notre service.



Nos bonnes pratiques au quotidien

TÉLÉTRAVAIL

Afin de limiter les déplacements et donc l’empreinte carbone, Azergo a mis en place une **politique de télétravail** :

- 1 journée par semaine à partir de 1 an d’ancienneté ;
- 2 journées par semaine à partir de 2 ans d’ancienneté.

IMPRESSIONS DE NOS OUTILS

Pour l’impression de nos outils de communication, nous sélectionnons nos partenaires en fonction de leur savoir-faire, mais nous veillons également à ce que leurs processus de production soient respectueux de l’environnement et assurent de bonnes conditions de travail à tous leurs collaborateurs.

Nos **cartes de visites** sont imprimées sur papier recyclé par **Exaprint**, une entreprise française, certifiée par la norme 14001 pour son management environnemental et sa maîtrise des impacts liés à l’action de l’entreprise.

Dans la même logique, nos **packagings ErgoExpert** sont actuellement en cours de refonte afin de réduire leur impact énergétique : le carton utilisé sera désormais **certifié FSC et brut** (non blanchi) et l’impression se limitera à **une seule couleur noire**, au lieu de la quadrichromie habituelle.

Notre **catalogue** est imprimé par **Tanghe Printing**, un imprimeur qui utilise des **encres 100 % naturelles**, des presses qui fonctionnent sans alcool ni substances chimiques nocives et du papier issu de forêts durablement gérées (**Label FSC**).

Dans les locaux, **100 % du papier** que nous utilisons pour nos imprimantes est **recyclé**.

DÉMATÉRIALISATION

Afin de réduire notre empreinte écologique via notre consommation de papier, nous avons fait le choix de la dématérialisation de tous nos documents légaux tels que les bons de prêts, bons de livraison et factures qui sont aujourd’hui envoyés par email.

Nous avons investi dans des outils performants alliant **ergonomie d’utilisation, productivité et réduction de la consommation de papier**.

De plus, tous nos partenaires sont invités à correspondre avec nous au maximum par mail plutôt que par courrier, afin de viser l’objectif « zéro papier ».

Dans la continuité de notre démarche de dématérialisation, **nous déploierons en 2027 un nouvel ERP**.

Ce projet structurant vise notamment à nous mettre en conformité avec la nouvelle réglementation européenne relative à la facturation électronique, tout en renforçant la fiabilité, la traçabilité et l’efficacité de nos processus internes.

Notre objectif est d’atteindre une conformité totale, tout en contribuant à la réduction durable des flux papier et à l’optimisation de nos pratiques administratives.

SOCIÉTÉ DE NETTOYAGE

Pour le nettoyage de notre siège social, nous faisons appel à **YDS**, une société locale qui utilise des techniques et des produits de **nettoyage respectueux de l'environnement**.

ÉCLAIRAGE

Le bâtiment de notre siège social est **entièrement équipé d'un éclairage LED**, ce qui permet la réduction de notre consommation d'énergie quotidienne. Ces LED **consomment 6 à 10 fois moins qu'un éclairage halogène**.

Nous éteignons les appareils non utilisés. Les ordinateurs ou les écrans doivent être éteints en fin de journée, les chargeurs de téléphone débranchés et les lumières éteintes à chaque fin de journée. La plupart de nos éclairages fonctionnent avec des cellules de détection d'activité.

TRI DES DÉCHETS ET RECYCLAGE

Sur nos sites, nous mettons en place le **tri, la limitation des déchets plastiques** (couverts, gobelets, etc.), ainsi que le **compostage** des déchets alimentaires et végétaux.

Des bennes de valorisation sont mises en place avec Paprec et nous avons pu en 2025 recycler 26 tonnes de papiers, cartons et plastiques.



Notre nouveau siège social plus durable

Depuis janvier 2025, notre nouveau siège social situé à Chaponost en région Auvergne-Rhône-Alpes, est pleinement opérationnel.

Conçu dans le strict respect de la réglementation environnementale RT 2022, il allie performance et engagement environnemental à travers plusieurs initiatives durables :

- **une centrale photovoltaïque de 1 883 m²**, représentant une production de 450 000 kWh/an a été installée, soit l'équivalent de la consommation annuelle d'une centaine de foyers ;
- **des bornes électriques** dédiées au rechargement de notre flotte locale de véhicules actuellement en cours de conversion électrique ;
- **l'emplacement privilégié en termes de mobilité** à moins de 400 mètres d'une gare SNCF et desservi par plusieurs lignes de bus favorisant l'usage des transports en commun pour nos collaborateurs, clients et partenaires.



Centrale photovoltaïque



Bornes électriques

450 000 kWh
produits chaque année

5

Développement social durable



5 Développement social durable

Notre relation avec nos collaborateurs

BIEN-ÊTRE ET ESPRIT D'ÉQUIPE

Chez Azergo, nous portons une attention particulière au bien-être de nos salariés, à leurs attentes et à leurs remarques, afin de prévenir les risques psychosociaux et favoriser leur épanouissement.

Des actions de partage, comme les teambuilding ou les séminaires sont très régulièrement mises en place **pour réunir les équipes réparties dans toute la France.**

Séminaire estival 2025



NOUVEAU SIÈGE SOCIAL AU SERVICE DU BIEN-ÊTRE DES COLLABORATEURS

Améliorer la Qualité de Vie au Travail de nos collaborateurs est notre priorité.

Ces nouveaux locaux ont été conçus pour répondre pleinement à leurs besoins, avec des aménagements dédiés à 100% pour eux : une salle de repos et de convivialité, ainsi que des espaces optimisés favorisant à la fois le bien-être et la performance au travail.

Un environnement pensé pour accueillir tous les collaborateurs Azergo dans les meilleures conditions !



En 2025, Azergo a financé des équipements dédiés à la pratique sportive sur les sites qui en expriment le besoin afin de compléter ces aménagements favorisant le bien-être au travail. Cette démarche encourage l'activité physique sur le lieu de travail, renforce la cohésion d'équipe et contribue à la santé et à l'épanouissement des collaborateurs.

ÉQUILIBRE VIE PRIVÉE ET VIE PROFESSIONNELLE

Afin d'aider l'ensemble des salariés à concilier vie professionnelle et vie privée, nous offrons la possibilité de s'absenter 2 heures sur une journée, dans la limite de 12 fois par an et de les rattraper dans la semaine précédant ou suivant leur absence.

En 2025, ce dispositif d'absences courtes a été accordé environ 320 fois, représentant entre 600 et 700 heures d'absences, illustrant son utilisation concrète et son rôle clé dans le soutien à l'équilibre des temps de vie de nos collaborateurs.

De plus, les conditions de travail de nos collaborateurs sont pour Azergo essentielles dans le but de fidéliser au maximum nos équipes.

C'est pour cela qu'afin de garantir santé, bien-être et confort au travail, tous nos salariés sont équipés de matériel ergonomique, adapté à leurs besoins.

En 2024 et toujours dans le but d'optimiser le bien-être en entreprise, il a été décidé d'accorder des jours de congés supplémentaires liés à l'ancienneté pour les salariés ne bénéficiant pas de RTT :

- 1 jour supplémentaire par an à partir d'un an d'ancienneté ;
- 2 jours supplémentaires par an à partir de 3 ans d'ancienneté ;
- 3 jours supplémentaires par an à partir de 5 ans d'ancienneté.

FORMATION ET SAVOIR-FAIRE

Nous accordons du temps sur la **formation interne et sur la transmission de notre savoir-faire afin d'offrir à nos partenaires et à nos clients des interlocuteurs experts**, pouvant comprendre les problématiques des utilisateurs, leurs contraintes physiques, les enjeux ergonomiques, et capables de fournir un **accompagnement complet avec le plus haut niveau d'exigence et de conseils** pour répondre aux besoins.

Début 2023, **Azergo School** a vu le jour. Il s'agit de notre programme de formation interne, ouvert à tous nos nouveaux Conseillers en Aménagements de Postes de Travail Ergonomiques. En 2025, 17 nouveaux participants ont pu bénéficier de ce nouveau programme de formation. Une immersion dans notre panel de solutions, mais aussi et surtout dans les grandes thématiques telles que : l'anatomie, les troubles musculosquelettiques, l'acoustique, l'environnement industriel ou encore la conception sur-mesure.

De plus, tout au long de l'année nous mettons en place des **sessions de travail collectives mensuelles** afin de faire **monter toujours plus en compétence nos collaborateurs** (formation continue sur nos nouveautés, coaching, etc.) dans le but aussi de promouvoir les évolutions internes. Pour nos conseiller-ères, cela **représente 105 heures de formation par an**.

Nous proposons aussi des **formations externes** à l'ensemble de nos équipes. En 2025, des formations commerciales ont été organisées (810 h), ainsi qu'une formation managériale auprès de responsables de pôle.



Azergo School 2025



17 nouveaux participants en 2025

NOS PRATIQUES EN MATIÈRE DE TRAVAIL ET D'EMPLOI

Notre objectif d'intégration de travailleurs en situation de reconversion, d'éloignement de l'emploi et/ou de handicap est d'aller au-delà des préconisations légales (6%).

À date, notre taux est de **1,95%** en hausse par rapport à l'année passée. En effet, notre **cœur de métier ainsi que notre politique de prévention interne des TMS** permettent d'équiper chaque poste de travail avec du matériel adapté. Ainsi, nous avons vu une Reconnaissance de la Qualité de Travailleur Handicapé **ne pas être renouvelée** du fait de l'adaptation de nos postes de travail, ce qui est pour nous une très bonne nouvelle.

Pour autant, afin de soutenir notre ambition et d'atteindre nos objectifs, nous travaillons sur trois axes principaux que sont :

- 1. L'ouverture de nos offres d'emploi à un panel de candidats le plus élargi possible** (lien avec l'association Passerelle pour l'emploi en vue d'un partenariat) ;
- 2. Le recours à des partenaires engagés proposant des contrats de travail en insertion professionnelle (ETTI)**, afin de favoriser l'accès à l'emploi durable pour des personnes éloignées du marché du travail ;

3. La sensibilisation en interne des collaborateurs aux différents handicaps afin de permettre une détection et un accompagnement des collaborateurs qui pourraient en bénéficier.

Par ailleurs, afin de **renforcer nos obligations en matière d'emploi des personnes en situation de handicap**, nous avons eu recours à plusieurs partenaires, notamment **l'Entreprise Adaptée Le Verdier** (18) pour la fourniture de matériel de bureau ainsi qu'à **l'ESAT des Hauts de Belfort** (90) pour le conditionnement des cadeaux de Noël destinés à nos clients.

INSERTION PROFESSIONNELLE

Azergo s'engage à proposer au minimum **200 heures annuelles** de travail à des personnes en situation d'insertion professionnelle.

En 2025, notre engagement s'est traduit par **865 heures de travail déclarées en insertion**, contribuant ainsi à notre politique sociale et inclusive.

Parmi les salariés concernés, l'un d'entre eux n'a pas renouvelé son contrat, ayant accédé à un emploi en CDI, illustrant concrètement l'impact positif de ce dispositif en matière de réinsertion professionnelle.

Dans le cadre du mois de l'Immersion organisé par France Travail, quatre demandeurs d'emploi accompagnés de notre chargé d'affaires entreprises chez France Travail Oullins ont été reçus au siège d'Azergo (Chaponost) pour une présentation de l'entreprise, de ses métiers ainsi que des perspectives d'embauche sur le marché de l'emploi local.

Ces journées d'immersion ont pour objectif de faire découvrir à des demandeurs d'emploi des milieux professionnels qu'ils connaissent peu ou pour lesquels ils se posent des questions afin **d'aiguiller leur recherche d'emploi ou leur projet de reconversion**.

Les retours ont été très positifs. Dans cette dynamique, Azergo accueillera prochainement au sein du service ADV, deux candidates potentielles pour une demi-journée d'immersion dédiée à la découverte du métier.

En 2025, nous avons formé 6 stagiaires et 4 alternants dont certains ont bénéficié d'un CDI à l'issue de leur formation et sont en poste actuellement. Le CDI est pour nous un bon indicateur pour lutter contre la précarité.

96.6%

Taux de CDI en 2025

865 heures de travail
en insertion réalisées en 2025

90/100

Taux d'index égalité
professionnel en 2025

En 2025, notre index égalité professionnel femmes-hommes est de 90. Dans les faits, 62% des effectifs Azergo sont affectés à une activité terrain, majoritairement masculine. En revanche, notre souhait de faire évoluer cet index se traduit concrètement par **la création de nouveaux métiers** en appui à nos équipes terrain dans l'objectif de **féméniser nos équipes**.

Notre entreprise offre **des opportunités égales** quelles que soient les origines des personnes. Dans le cadre de cette philosophie, nous nous refusons donc à comptabiliser et qualifier notre effectif selon une quelconque origine ethnique, sociale, culturelle, confessionnelle ou même selon leur orientation, ce qui explique que nous ne suivons pas d'indicateurs à ce sujet, ce qui serait justement discriminant.

Afin de respecter nos obligations de diffusion de notre offre d'emploi, nous publions systématiquement l'ensemble de nos offres sur le **site web de France Travail, Indeed et notre propre site**.

Nous sommes aussi très soucieux de la sécurité et santé au travail de nos collaborateurs :

MUTUELLE D'ENTREPRISE

Tous les salariés bénéficient d'une **mutuelle financée à 50%** par l'entreprise.

DIVERSITÉ

Nous sommes engagés pour la diversité. Le fonctionnement de l'entreprise est totalement indépendant de toutes notions de sexe, d'origine, d'âge ou de convictions.

COMITÉ SOCIAL ET ÉCONOMIQUE (CSE)

Le **dialogue social est au cœur de notre entreprise**, via l'instance représentative du Comité Social et Économique (CSE), mis en place en 2019 dès notre passage au-delà de 50 salariés, ainsi qu'au travers d'échanges transversaux encouragés.

PACTE MONDIAL DE L'ONU

Nous nous conformons aux **principes du Pacte mondial de l'ONU** et les appliquons dans la gestion de l'organisation de l'entreprise. Ce pacte mondial prend en compte plusieurs domaines, avec notamment le respect des diversités et des droits de l'Homme, l'application des normes internationales du travail comprenant le non-travail forcé ou le non-travail des enfants, la lutte contre la corruption et une relation responsable avec l'environnement.

PERSPECTIVES PROFESSIONNELLES

Nous proposons aux salariés **évolution et mobilité professionnelle** en accord avec leurs aspirations personnelles et professionnelles.

0.68%

Taux AT/MP en moyenne pour nos 6 sites en 2025, soit une diminution de 15%

87.5%

des encadrants issus de la promotion interne

Notre relation avec nos partenaires d'affaires

DES FOURNISSEURS RIGOREUSEMENT SÉLECTIONNÉS

Azergo travaille avec des fournisseurs historiques mais aussi des fournisseurs plus récents si leurs solutions répondent à nos exigences ergonomiques.

Nous souhaitons que nos relations perdurent dans le temps et soient les **plus saines et loyales** possible.

Notre **charte d'achats responsables**, partagée entre Azergo et le fournisseur, permet de définir les conditions générales et le respect de exigences commerciales, sociétales et éthiques.



Notre relation avec nos clients et la société

À L'ÉCOUTE DE LEURS ATTENTES

Azergo est une entreprise très soucieuse de la satisfaction client.

Nous cherchons en permanence à **améliorer notre niveau de satisfaction** auprès de nos clients, y compris les utilisateurs, à travers des **enquêtes annuelles** qui vont évaluer différentes thématiques, telles que le service ou encore l'expertise de nos conseillers et des synthèses d'intervention envoyées à chaque fin de la période d'essai de nos aménagements.



26 751 aménagements de postes de travail ergonomiques en 2025

Nos engagements solidaires et citoyens

LABEL EMPLOYEUR PARTENAIRE DES SAPEURS-POMPIERS



Ce label reconnaît notre engagement envers nos collaborateurs sapeurs-pompiers volontaires (SPV) en leur assurant des jours de disponibilité chaque année, à travers du mécénat de temps, pour leur permettre de participer à des interventions de secours sur leur temps de travail.

Cet engagement traduit la volonté d'Azergo d'avoir un impact sociétal positif, non seulement à travers son activité, mais également à travers ses collaborateurs, qui s'impliquent quotidiennement à l'échelle de leur commune ou de leur collectivité.

MEMBRE DE « LES ENTREPRISES S'ENGAGENT »



« Les Entreprises s'engagent » est un réseau national qui mobilise les entreprises et leurs collaborateurs autour d'initiatives à impact social, sociétal et environnemental, notamment sur le handicap, le sport en entreprise et la lutte contre la récidive.

Depuis 2024, Azergo fait partie de ce réseau, affirmant ainsi son engagement en faveur d'une économie plus solidaire et responsable.

Cérémonie de remise du label en 2024



Nos engagements au sein d'associations

33 000 €

de dons matériels et financiers
en 2025

DONS MATÉRIELS

Azergo a réalisé un don de matériel à **l'Entreprise Adaptée ANRH de Rouen** (76), engagée localement en faveur de l'insertion durable des personnes en situation de handicap. Ce don comprend notamment des souris, claviers, casques, plateformes assis-debout, bras écrans et supports documents. **Cette opération a bénéficié à près de 100 personnes.**

DON DE MATÉRIEL

© ÉQUIVALENT À 9 100 €

DONS FINANCIERS

L'association **Handisup Auvergne-Rhône-Alpes** accompagne les personnes en situation de handicap dans leur recherche d'emploi, de stage ou de formation. Dans cet optique, elle organise chaque année le Forum Régional Emploi Handicap à Clermont-Ferrand (63).

© 2 500 €

Le soutien octroyé au **Centre Régional de Médecine Physique et de Réadaptation UGECAM** Les Herbiers a permis l'organisation du colloque national de l'association Comète France en 2025.

© 500 €

PARTENARIAT



L'Office National des Forêts (ONF) est l'opérateur gestionnaire des forêts publiques françaises.

Il façonne les forêts domaniales, propriétés de l'État et les forêts des collectivités en intégrant à cette mission des enjeux de protection de l'environnement, de production de ressource naturelle et d'accueil du public.

Afin de pouvoir accompagner les forêts de demain face aux évolutions climatiques, l'ONF met progressivement en place des îlots d'avenir, laboratoires à ciel ouvert permettant de **tester les capacités d'adaptation de nouvelles essences d'arbres**. En 2025, l'équipe Azergo a soutenu le projet d'îlots d'avenir en forêt communale de Roiffieux, en Ardèche. Ce projet était porté par l'ONF via le Fonds ONF-Agir pour la forêt, dans le cadre du mécénat.

En décembre 2025, notre équipe s'est rendue en Ardèche, pour rencontrer les acteurs de l'ONF, les élus de la commune et assister à la plantation des premiers plants des îlots d'avenir.

Au total, **1 300 arbres ont été plantés**, afin de tester les capacités d'adaptation de nouvelles essences aux changements climatiques, orienter le travail des gestionnaires forestiers et **garantir la pérennité de la forêt communale**.

En finançant intégralement ce projet de 20 900 €, Azergo s'inscrit dans la dynamique d'innovation et de recherche de l'ONF et espère pouvoir contribuer à la préservation des forêts de demain.

📄 DON : 20 900 €



1 300 arbres plantés
au sein de la forêt de Roiffieux
en Ardèche



6

Et demain...

01

Renforcer encore l'exigence environnementale de notre chaîne d'approvisionnement : la sélection rigoureuse de nos fournisseurs sur leurs engagements RSE est et restera une priorité stratégique pour Azergo.

02

Accélérer la relocalisation d'un maximum de nos solutions dans un rayon de 1000 kilomètres : intégrer le développement total d'un produit phare et son assemblage en France en s'appuyant sur une sous-traitance solidaire, notamment via un partenariat avec un ESAT situé à proximité immédiate de notre siège social.

03

Généraliser l'indice de réparabilité : obtenir l'indice de réparabilité pour la majorité de nos solutions et pour l'ensemble de la gamme ErgoExpert.

04

Porter à 25 % la part de véhicules électriques et hybrides dans notre flotte automobile.

05

Faire de la durabilité un standard : proposer une garantie minimale de 5 ans sur l'ensemble de nos solutions ErgoExpert, convaincus que la longévité des produits est un levier essentiel de responsabilité environnementale.

06

Renforcer l'engagement solidaire de nos équipes : encourager et faciliter la participation de nos collaborateurs à des actions associatives, en partenariat avec des plateformes solidaires.



Siège social

14 route du Dôme
69630 Chaponost, France
Tél. **04 78 16 88 48** | contact@azergo.fr

www.azergo.fr